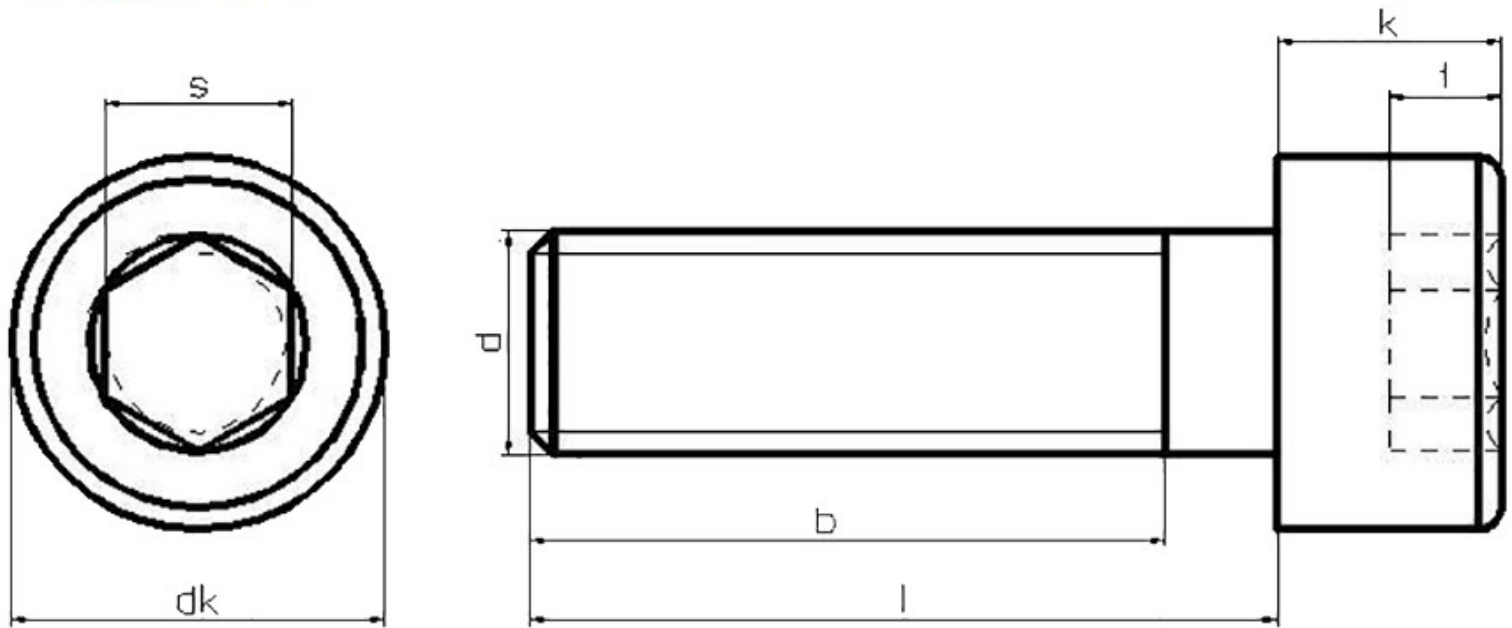


BS 2470



D	d max	d min	dk max	dk min	k max	k min	c min	s nom	t min	w min	b min
No.0	0.06	0.0568	0.096	0.091	0.06	0.057	0.054	0.05	0.025	0.02	0.5
No.1	0.073	0.0695	0.118	0.112	0.073	0.07	0.066	0.05	0.031	0.025	0.625
No.2	0.086	0.0822	0.14	0.134	0.086	0.083	0.077	1/16"	0.038	0.029	0.625
No.3	0.099	0.0949	0.161	0.154	0.099	0.095	0.089	5/64"	0.044	0.034	0.625
No.4	0.112	0.1075	0.183	0.176	0.112	0.108	0.101	5/64"	0.051	0.038	0.75
No.5	0.125	0.1202	0.205	0.198	0.125	0.121	0.112	3/32"	0.057	0.043	0.75
No.6	0.138	0.1329	0.226	0.218	0.138	0.134	0.124	3/32"	0.064	0.047	0.75
No.8	0.164	0.1585	0.27	0.262	0.164	0.159	0.148	1/8"	0.077	0.056	0.875
No.10	0.19	0.184	0.312	0.303	0.19	0.185	0.171	5/32"	0.09	0.065	0.875
1/4"	0.25	0.2435	0.375	0.365	0.25	0.244	0.225	3/16"	0.12	0.095	1
5/16"	0.3125	0.3053	0.437	0.425	0.312	0.306	0.281	7/32"	0.151	0.119	1.125
3/8"	0.375	0.3678	0.562	0.55	0.375	0.368	0.337	5/16"	0.182	0.143	1.25
7/16"	0.4375	0.4294	0.625	0.611	0.437	0.43	0.394	5/16"	0.213	0.166	1.375
1/2"	0.5	0.4919	0.75	0.735	0.5	0.492	0.45	3/8"	0.245	0.19	1.5
5/8"	0.625	0.6163	0.875	0.858	0.625	0.616	0.562	1/2"	0.307	0.238	1.75
3/4"	0.75	0.7406	1	0.982	0.75	0.74	0.675	9/16"	0.37	0.285	2
7/8"	0.875	0.8647	1.125	1.105	0.875	0.864	0.787	9/16"	0.432	0.333	2.25
1"	1	0.9886	1.312	1.291	1	0.988	0.9	5/8"	0.495	0.38	2.5